



ALJ(S)

ALJ(S)浸入式多级离心泵 IMMERSION MULTI-STAGE CENTRIFUGAL PUMP

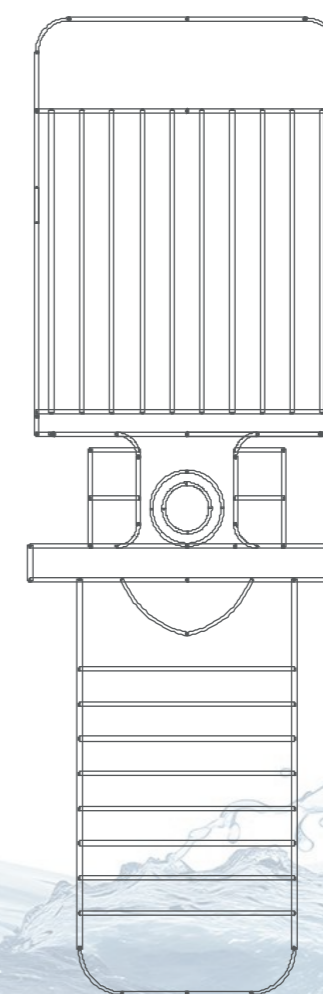


LAIKO® 雷客

ALJ(S)浸入式多级离心泵

IMMERSION MULTI-STAGE CENTRIFUGAL PUMP

泵与系统解决方案提供商
PUMP AND SYSTEM SOLUTION PROVIDER



懂水 更懂节能

Superior in Pump, Superior in Energy-Saving.

节能泵的研发与制造，泵与系统解决方案提供商

LAIKO® 雷客

大元泵业旗下品牌 | 专注于节能泵研发与制造
股票简称:大元泵业 股票代码:603757



LAIKO 浙江雷客泵业有限公司

Laiko Pump (Zhejiang) Co., Ltd.

浙江雷客泵业有限公司是浙江大元泵业股份有限公司(股票代码:603757)旗下品牌,成立背景源于大元泵业超过34年的深厚行业经验与技术积累,在泵领域内拥有全面的产品线和领先的制造技术。专注于节能泵的研发与制造。

雷客泵业的应用领域涵盖了建筑领域、市政领域以及工业领域。拥有立式多级泵、立式管道泵、卧式多级泵、冷热水循环管道泵、单级离心泵、标准离心泵、不锈钢卧式单级离心泵、潜污泵、浸入式多级离心泵等产品线。并在国内建立了广泛的办事处网络,覆盖研发、生产、销售的完整链条,产品远销欧美亚多个国家和地区。

标准的研发、生产、销售和服务体系,奠定了雷客泵业的核心竞争力和可持续发展空间。可靠的产品品质,贴心的售后服务,为雷客赢得了广泛的美誉。

我们保持锐意进取,始终坚持科技创新理念,为我们的客户提供更节能高效的解决方案与服务!

浙江雷客泵业有限公司

是浙江大元泵业股份有限公司(股票代码:603757)旗下品牌,注册资金8000万,与新沪同为大元子公司,总部位于浙江温岭。拥有超34年的实力积淀,联盟国内顶级水泵研发、生产、销售、技术团队,综合实力位居行业前列。母公司大元泵业是泵产品国家标准、行业标准的起草单位,是国家认定、授予的“高新技术企业”、“省级企业技术中心”大元旗下自主品牌(“大元”牌、“雷客”牌、“新沪”牌、“SHINHOO”)产品业已通过CE、GS、TUV、ROHS等多项质量和产品认证,销售服务网点遍布全国达10000余家,并出口东南亚、欧洲、中东和南美等近150个国家和地区。

使命——聚焦高效节能泵解决方案
愿景——为泵行业节能革新注入新活力
价值观——以人为本、精益求精



专注专业 绿色创新 品质至上 合作共赢

雷客泵业全国主要城市都设立了办事处,专业、高效的办事处服务团队,从咨询、购买、售后、维护等各个环节,全程提供高效、专业、及时、贴心的服务。秉持“全心全意,客户至上”的精神,快速响应需求,为客户提供精准的产品推荐与解决方案,提供更具针对性的服务,全方位全周期的提供无忧服务。



中国·浙江·温岭



科技赋能、品质护航，引领泵业绿色智能新时代

大元泵业集团携手子公司雷客泵业重要战略布局，占地近200亩、总投资10亿元的现代化生产基地，规划年产700万台水泵。生产全流程智能化体系：从智能自动化产线、精准检测包装系统，到智能物流仓储，全方位提升生产效率与品质稳定性；更配备国家CNAS认证测试实验室，以国际标准严控产品质量。同时，通过太阳能覆盖、环保设备应用践行绿色发展理念，打造绿色智能标杆工厂，以科技创新为驱动、以卓越品质为根基，引领泵业行业迈向绿色智造新时代。



技术创新 专利护航

346	29	242	75	6
境内专利	发明专利	新型实用专利	外观专利	境外专利

拥有研发人员177名+专利超352项的实力积淀
产品荣获“浙江名牌产品”、“浙江出口名牌”等荣誉
产品远销欧美亚多个国家和地区，综合实力位居行业前列
公司通过多年持续的研发投入，形成了较为明显的技术创新优势



ALJ/ALJS浸入式多级离心泵

智能保护技术 | 高效稳定耐用 | 挑战更多应用场景



技术参数/TECHNICAL DATA

流量范围Flow range:0.4~55m³/h 扬程范围Head Range:6~305m

ALJ/ALJS

IMMERSION MULTI-STAGE CENTRIFUGAL PUMP

浸入式多级离心泵

应用领域 / APPLICATION FIELD

供水	Water Supply
工程增压	Engineering Pressurization
水处理	Water Treatment
农业灌溉	Irrigation
食品饮料	Food and Beverage
制药行业	Pharmaceutical Industry

KLD/KLDS是一款全新水力的高效节能立式多级离心泵，参照欧盟标准，MEI值>0.7，铸铁件采用全球墨铸铁，产品经过全新工业设计，具有更高能效、更低噪音、更低振动、更高可靠性、结构紧凑、外形美观、使用维护方便等特点。

适用于输送低粘度、非易燃易爆易汽化、不含固体颗粒和纤维的液体，液体不能对泵材料有化学反应，当输送的液体密度和粘度大于水时，需要配用大功率电机，详情咨询本公司。

液体温度:常温型:-20°C~+70°C

热水型:-20°C~+120°C

全封闭式标准风冷二极标准电机

防护等级:IP55

绝缘等级:F

KLD/KLDS is a brand new hydraulic high-efficiency energy-saving vertical multi-stage centrifugal pump. Referring to EU standards, the MEI value is greater than 0.7, and the cast iron parts are made of global ductile iron. The product has undergone a new industrial design and features higher energy efficiency, lower noise, lower vibration, higher reliability, compact structure, beautiful appearance, and convenient use and maintenance.

Suitable for conveying low viscosity, non flammable, non explosive, and easily vaporized liquids that do not contain solid particles or fibers. The liquid should not have a chemical reaction with the pump material. When the density and viscosity of the conveyed liquid are greater than water, a high-power motor is required. For more details, please consult our company.

LIQUID TEMPERATURE:

Room temperature type: -20 °C~+70 °C

Hot water type: -20 °C~+120 °C

Fully enclosed standard air-cooled two pole standard motor

Protection level: IP55

Insulation level: F

产品概述

ALJ/ALJS为安装标准电机的非自吸立式多级离心泵，电机轴通过泵头用联轴器直接与泵轴联接，泵可根据需要配置智能保护器，对泵干转、缺相、过载等进行有效保护。为满足水槽或容器的安装深度，可安装空腔体来改变泵本身的长度，不同的级数长度见尺寸和重量表和可供产品范围表。

应用环境

ALJ/ALJS用于输送机床冷却液、润滑油冷凝水输送、工业清洗设备和其它适合浸入式泵使用的场合，适应于不同温度、流量和压力范围，ALJ适用于无腐蚀性液体，ALJS适用于轻度腐蚀性液体。
具体用于电火花、车床、磨床、加工中心、冷却装置、工业清洗设备、过滤系统等。

电机

电机为全封闭，风冷式二极标准电机。

防护等级: IP55

绝缘等级: F

标准电压: 50Hz:1x220-230/240V

3x200/346V

3x220-240/380-415V

3x220-255/380-440V

其他电压的电机按要求可供。

单相电机从0.37~2.2kW可供。

性能曲线

- 1、所有曲线都基于电机在恒速2900r/min的测量值。
- 2、曲线容差符合ISO9906，附录A。
- 3、测试采用20°C不含空气的水，运动粘度为1mm²/s。
- 4、泵的使用参照加粗线的性能范围，以防流量过小产生过热和流量过大使电机过载等。

型号含义

ALJ, ALJS1, 2, 3, 4, 8, 16和20

ALJ S 4 - 12 / 12

叶轮数

级数

额定流量(m³/h)

(普通型略)过流部件为不锈钢304或316

浸入式多级离心泵

ALJ, ALJS32和42

ALJ S 4 - 12 / 12 - 2

小叶轮数

叶轮数

级数

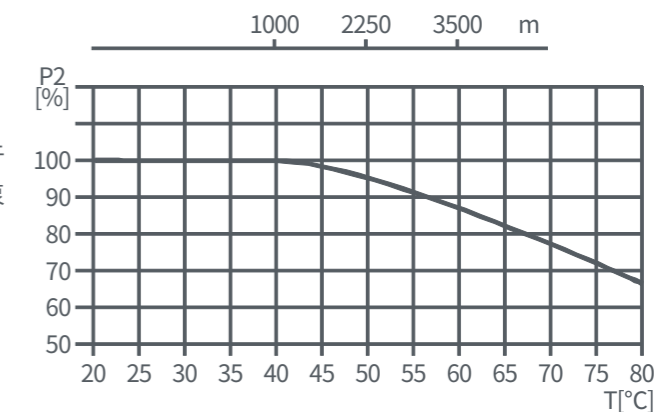
额定流量(m³/h)

(普通型略)过流部件为不锈钢304或316

浸入式多级离心泵

最大环境温度

当泵在环境温度大于40°C或海拔大于1000m下运行时，由于空气密度低冷却效果差，电机输出功率P2会有一定降低。泵在上述情况下运行电机功率需配大。



适用条件

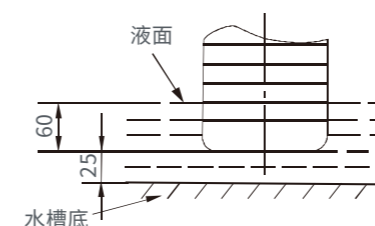
稀薄、干净、不含固体颗粒和纤维的非易爆液体输送水及冷却用水溶液和切割润滑油。

液体温度: 常温型-15°C~+70°C

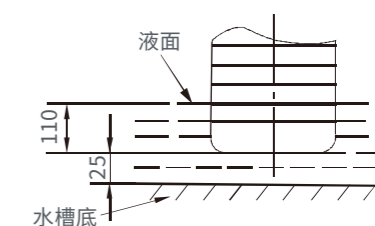
热水型-15°C~+120°C

泵的安装

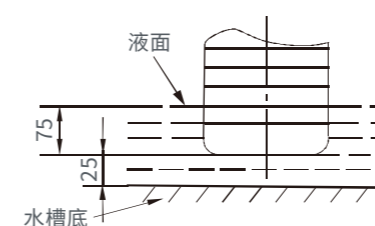
图尺寸为最小安装尺寸:



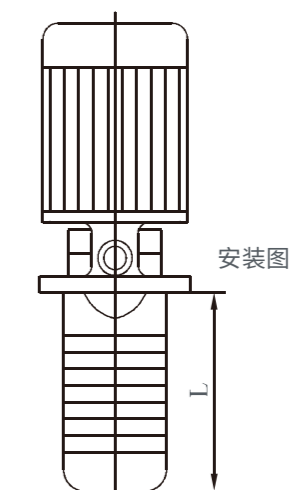
ALJ/ALJS1,2,3,4



ALJ/ALJS32,42



ALJ/ALJS8,16,20



安装图

可供产品范围

型号	级数	叶轮数																																	B (mm)
		2	3	4	5	6	7	8	9	10	11	12	13	15	17	19	21	23	25	27	30	33	36												
ALJ1	2	●																																123	
	3	○	●																															141	
	4	○	○	●																														159	
	5	○	○	○	●																													177	
	6	○	○	○	○	●																												195	
	7	○	○	○	○	○	●																											213	
	8	○	○	○	○	○	○	●																										231	
	9	○	○	○	○	○	○	○	●																									249	
	10	○	○	○	○	○	○	○	○	●																								267	
	11	○	○	○	○	○	○	○	○	○	●																							285	
	12	○	○	○	○	○	○	○	○	○	○	●																						303	
	13	○	○	○	○	○	○	○	○	○	○	○	●																					321	
	15	○	○	○	○	○	○	○	○	○	○	○	○	●																				357	
	17	○	○	○	○	○	○	○	○	○	○	○	○	○	●																			393	
	19	○	○	○	○	○	○	○	○	○	○	○	○	○	○	●																		429	
	21	○	○	○	○	○	○	○	○	○	○	○	○	○	○	○	●																	465	
	23	○	○	○	○	○	○	○	○	○	○	○	○	○	○	○	○	●																501	
	25	○	○	○	○	○	○	○	○	○	○	○	○	○	○	○	○	○	●															537	
	27	○	○	○	○	○	○	○	○	○	○	○	○	○	○	○	○	○	○	●														573	
	30	○	○	○	○	○	○	○	○	○	○	○	○	○	○	○	○	○	○	○	●													627	
	33	○	○	○	○	○	○	○	○	○	○	○	○	○	○	○	○	○	○	○	○	●												681	
	36	○	○	○	○	○	○	○	○	○	○	○	○	○	○	○	○	○	○	○	○	○	●											735	
	配用电机 (kW)		0.37			0.55			0.75			1.1			1.5			2.2																	

●基本型 ○按要求可供

型号	级数	叶轮数														B (mm)																
		2	3	4	5	6	7	9	11	13	15	18	22	26																		
ALJ2	2	●																														123
	3	○	●																													141
	4	○	○	●																												159
	5	○	○	○	●																											177
	6	○	○	○	○	●																										195
	7	○	○	○	○	○	●																									213
	9	○	○	○	○	○	○	●																								249
	11	○	○	○	○	○	○	○	●																							285
	13	○	○	○	○	○	○	○	○	●																						321
	15	○	○	○	○	○	○	○	○	○	●																					357
	18	○	○	○	○	○	○	○	○	○	○	○	●																			411
	22	○	○	○	○	○	○	○	○	○	○	○	○	○	●																	483
	26	○	○	○	○	○	○	○	○	○	○	○	○	○	○	○	●															555
	配用电机 (kW)		0.37		0.55		0.75		1.1		1.5		2.2		3.0																	

例: 泵型号为ALJ(S)2-260/5

可供产品范围

型号	级数	叶轮数														B (mm)																
		2	3	4	5	6	8	10	12	14	16	18	20																			
ALJ(S)8	2	●																													150	
	3	○	●																												180	
	4	○	○	●																											210	
	5	○	○	○	●																										240	
	6	○	○	○	○	●																									270	
	8	○	○	○	○	○	●																								330	
	10	○	○	○	○	○	○	●																							390	
	12	○	○	○	○	○	○	○	●																						450	
	14	○	○	○	○	○	○	○	○	●																						510
	16	○	○	○	○	○	○	○	○	○	○	●																				570
	18	○	○	○	○	○	○	○	○	○	○	○	○	●																		630
	20	○	○	○	○	○	○	○	○	○	○	○	○	○	○	○	○	○	○	○	○	○	○	○	○	○	○	○	○	○	○	690
	配用电机 (kW)		0.75		1.1		1.5		2.2		3.0		4.0		5.5		7.5															

●基本型 ○按要求可供

型号	级数	叶轮数														B (mm)																
		2	3	4	5	6	7	8	10	12	14	16																				
ALJ(S)16	2	●																												180		
	3	○	●																												225	
	4	○	○	●																											270	
	5	○	○	○	●																										315	
	6	○	○	○	○	●																									360	
	7	○	○	○	○	○	●																								405	
	8	○	○	○	○	○	○	●																							450	
	10	○	○	○	○	○	○	○	○	●																					540	
	12	○	○	○	○	○	○	○	○	○	○	○	○	○	○	○	○	○	○	○	○	○	○	○	○	○	○	○	○	○	630	
	14	○	○	○	○	○	○	○	○	○	○	○	○	○	○	○	○	○	○	○	○	○	○	○	○	○	○	○	○	○	720	
	16	○	○	○	○	○	○	○	○	○	○	○	○	○	○	○	○	○	○	○	○	○	○	○	○	○	○	○	○	○	○	810
	配用电机 (kW)		2.2		3.0		4.0		5.5		7.5		11		15																	

例: 泵型号为ALJ(S)16-160/4

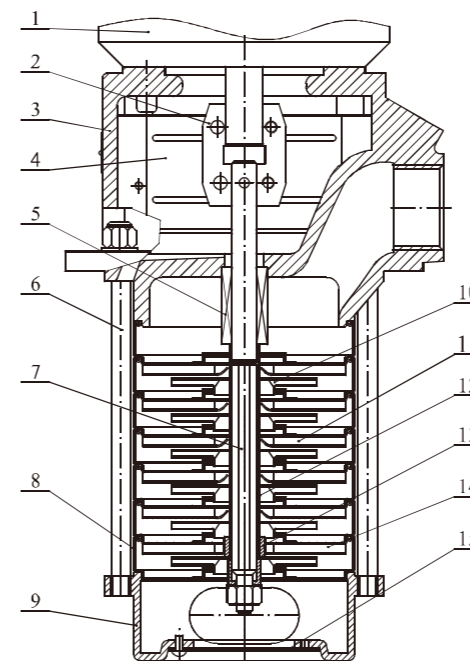
型号	级数	叶轮数																																	B (mm)
		2	3	4	5	6	7	8	9	10	11	12	13	15	17	19	21	23	25	27	29	31	33	36											
ALJ(S)3	2	●																														123			
	3	○	●																													141			
	4	○	○	●																												159			
	5	○	○	○	●																											177			
	6	○	○	○	○	●																										195			
	7	○	○	○	○	○	●																												

可供产品范围

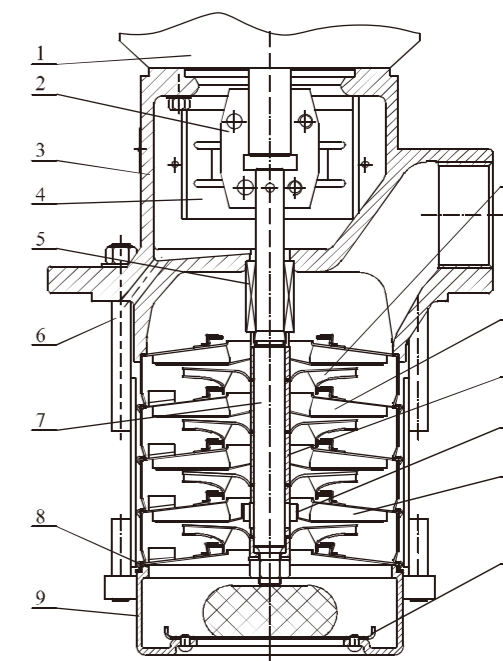
型号	级数	叶轮数													B (mm)	
		1	2	3	4	5	6	7	8	9	10	11	12	13		
ALJ(S)32	腔体数															
	1	●														
	2	○	●													
	3	○	○	●												
	4	○	○	○	●											
	5	○	○	○	○	●										
	6	○	○	○	○	○	●									
	7	○	○	○	○	○	○	●								
	8	○	○	○	○	○	○	○	●							
	9	○	○	○	○	○	○	○	○	●						
	10	○	○	○	○	○	○	○	○	○	●					
	11	○	○	○	○	○	○	○	○	○	○	●				
	12	○	○	○	○	○	○	○	○	○	○	○	●			
13	○	○	○	○	○	○	○	○	○	○	○	○	●			

●基本型 ○按要求可供

截面图



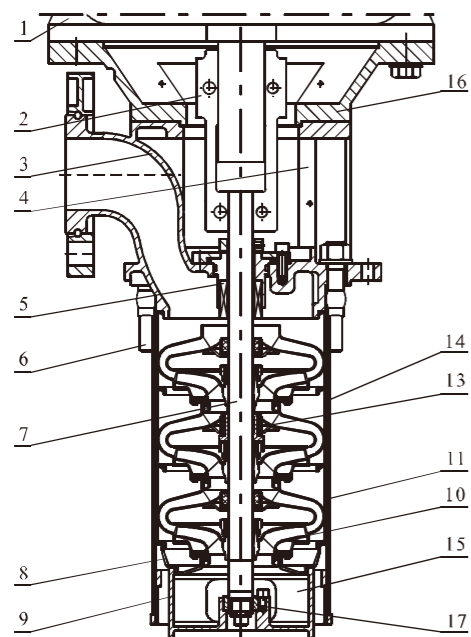
截面图ALJ,ALJS1,2,3,4



截面图ALJ,ALJS8,16,20

序号	名称	材料	AISI/ASTM
1	电机		
2	联轴器	碳钢	
4	防护板	不锈钢	AISI304
5	机械密封		
6	拉紧件	不锈钢	AISI304
7	轴	不锈钢	AISI316
8	导流器	不锈钢	AISI304
9	进水体	不锈钢	AISI304
10	叶轮	不锈钢	AISI304
11	导叶	不锈钢	AISI304
12	叶轮隔套	不锈钢	AISI304
13	轴承	碳化钨	
14	支撑导叶	不锈钢	AISI304
15	滤网	不锈钢	AISI304
ALJ			
3	泵头	铸铁	ASTM25B
ALJS			
3	泵头	不锈钢	AISI304

截面图

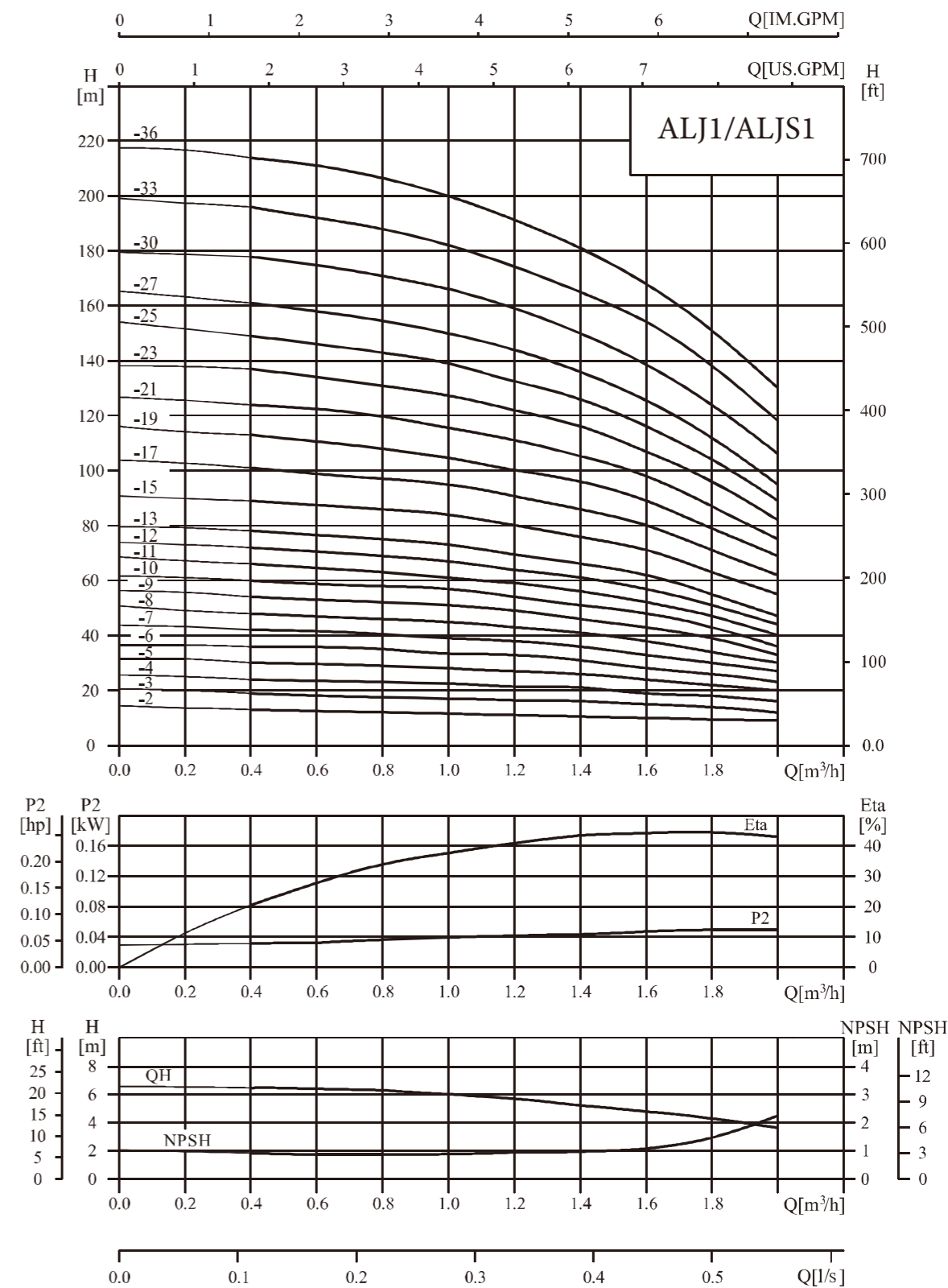


截面图ALJ,ALJS32,42

序号	名称	材料	AISI/ASTM
1	电机		
2	联轴器	碳钢	
4	防护板	不锈钢	AISI304
5	机械密封		
6	拉紧件	不锈钢	AISI304
7	轴	不锈钢	AISI316/AISI304/AISI431
8	导流器	不锈钢	AISI304
9	进水体	不锈钢	AISI304
10	叶轮	不锈钢	AISI304
11	导叶	不锈钢	AISI304
12	叶轮隔套	不锈钢	AISI304
13	轴承	碳化钨	
14	支撑导叶	不锈钢	AISI304
15	滤网	不锈钢	AISI304
16	过渡法兰	铸铁	ASTM25B
17	下轴承	碳化钨	
ALJ			
3	泵头	铸铁	ASTM25B
ALJS			
3	泵头	不锈钢	AISI304

性能曲线

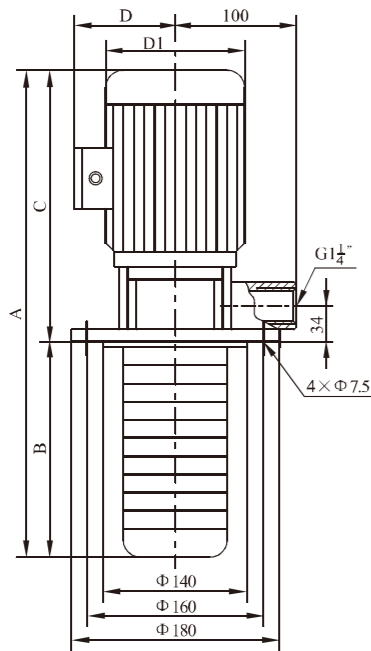
2900rpm



截面图

型号	配用电机 (kW)	Q (m³/h)	0.4	0.6	0.8	1.0	1.2	1.4	1.6	1.8	2.0
ALJ(S)1-2/2	0.37	H (m)	13	12.5	12	11.5	11	10.5	10	9.5	9
ALJ(S)1-3/3	0.37		19	18	17.5	17	16.5	16	15	14	12
ALJ(S)1-4/4	0.37		24	23.5	23	22.5	21.5	21	19	18	16
ALJ(S)1-5/5	0.37		30	29.6	29	28	27	26	24	22	20
ALJ(S)1-6/6	0.37		36	35.5	35	33.5	33	31	28	26	23
ALJ(S)1-7/7	0.37		42	41	40.5	39	38	36	33	30	27
ALJ(S)1-8/8	0.55		48	47	46	45	43	41	38	34	30
ALJ(S)1-9/9	0.55		54	53	52	51	49	46	43	39	33
ALJ(S)1-10/10	0.55		60	59	58	57	54	51	48	43	36
ALJ(S)1-11/11	0.55		66	65	63	61	59	56	52	47	40
ALJ(S)1-12/12	0.75		72	71	69	67	64	61	57	51	44
ALJ(S)1-13/13	0.75		78	77	75	73	69	66	62	55	47
ALJ(S)1-15/15	0.75		89	88	86	84	79	76	71	63	55
ALJ(S)1-17/17	1.1		101	99	97	95	89	86	80	71	62
ALJ(S)1-19/19	1.1		113	110	108	106	99	96	89	79	69
ALJ(S)1-21/21	1.1		124	122	120	117	110	106	98	87	75
ALJ(S)1-23/23	1.1		137	133	131	128	121	116	107	96	82
ALJ(S)1-25/25	1.5		149	145	143	139	131	126	116	104	89
ALJ(S)1-27/27	1.5		161	157	155	150	141	136	125	112	95
ALJ(S)1-30/30	1.5		178	175	171	166	157	150	139	124	106
ALJ(S)1-33/33	2.2	196	192	188	183	173	165	154	137	118	
ALJ(S)1-36/36	2.2	214	210	205	200	190	181	169	151	130	

安装图及尺寸重量

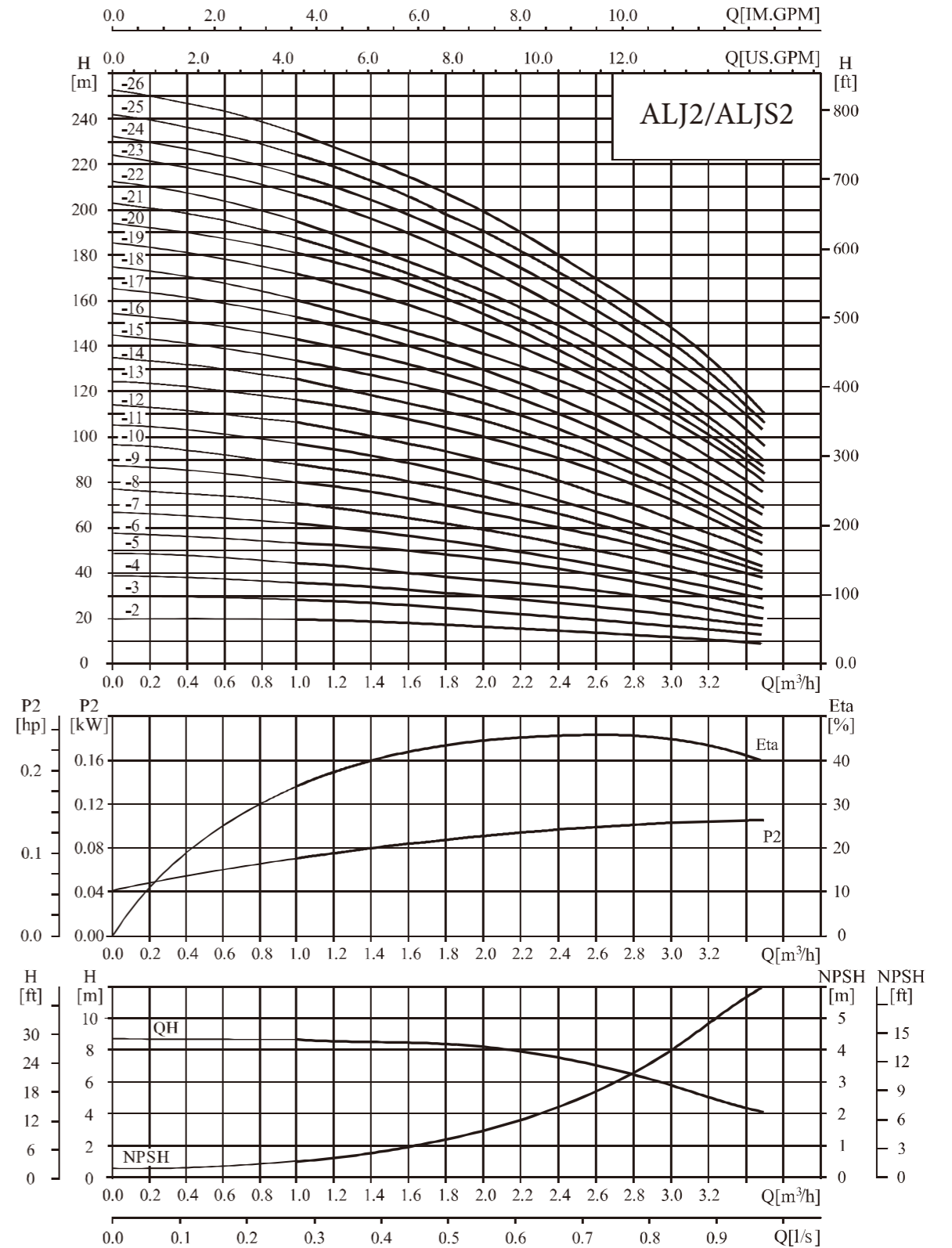


单相电机、隔爆电机外形尺寸有所变动，详情请咨询本公司。

型号	尺寸(mm)					重量(kg)
	A	B	C	D	D1	
ALJ(S)1-2/2	453	123	330	117	148	15
ALJ(S)1-3/3	471	141	330	117	148	15
ALJ(S)1-4/4	489	159	330	117	148	15
ALJ(S)1-5/5	507	177	330	117	148	16
ALJ(S)1-6/6	525	195	330	117	148	16
ALJ(S)1-7/7	543	213	330	117	148	16
ALJ(S)1-8/8	561	231	330	117	148	17
ALJ(S)1-9/9	579	249	330	117	148	17
ALJ(S)1-10/10	597	267	330	117	148	17
ALJ(S)1-11/11	615	285	330	117	148	17
ALJ(S)1-12/12	661	303	358	142	170	20
ALJ(S)1-13/13	679	321	358	142	170	20
ALJ(S)1-15/15	715	357	358	142	170	20
ALJ(S)1-17/17	751	393	358	142	170	22
ALJ(S)1-19/19	787	429	358	142	170	22
ALJ(S)1-21/21	823	465	358	142	170	23
ALJ(S)1-23/23	859	501	358	142	170	23
ALJ(S)1-25/25	950	537	413	155	190	30
ALJ(S)1-27/27	986	573	413	155	190	30
ALJ(S)1-30/30	1040	627	413	155	190	31
ALJ(S)1-33/33	1094	681	413	155	190	34
ALJ(S)1-36/36	1148	735	413	155	190	35

性能曲线

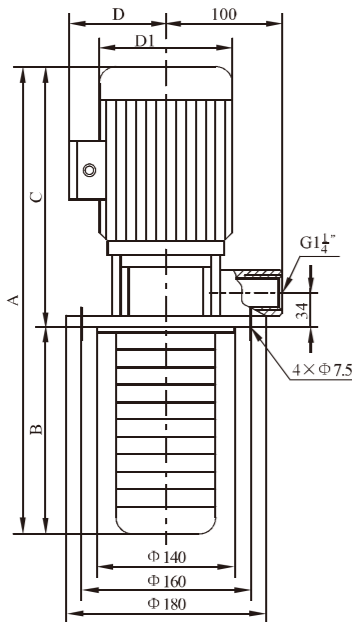
2900rpm



截面图

型号	配用电机 (kW)	Q (m³/h)	H (m)							
			1.0	1.2	1.6	2.0	2.4	2.8	3.2	3.5
ALJ(S)2-2/2	0.37		18	17	16	15	13	12	10	8
ALJ(S)2-3/3	0.37		27	26	24	22	20	18	15	12
ALJ(S)2-4/4	0.55		36	35	33	30	26	24	20	16
ALJ(S)2-5/5	0.55		45	43	40	37	33	30	24	20
ALJ(S)2-6/6	0.75		53	52	50	45	40	36	30	24
ALJ(S)2-7/7	0.75		63	61	57	52	47	41	35	28
ALJ(S)2-9/9	1.1		80	78	73	67	61	54	45	37
ALJ(S)2-11/11	1.1		98	95	89	82	73	64	54	44
ALJ(S)2-13/13	1.5		116	114	106	98	89	78	65	52
ALJ(S)2-15/15	1.5		134	130	123	112	100	90	73	60
ALJ(S)2-18/18	2.2		161	157	148	136	121	108	91	76
ALJ(S)2-22/22	2.2		197	192	180	165	148	130	110	90
ALJ(S)2-26/26	3.0		232	228	214	198	179	158	130	110

安装图及尺寸重量

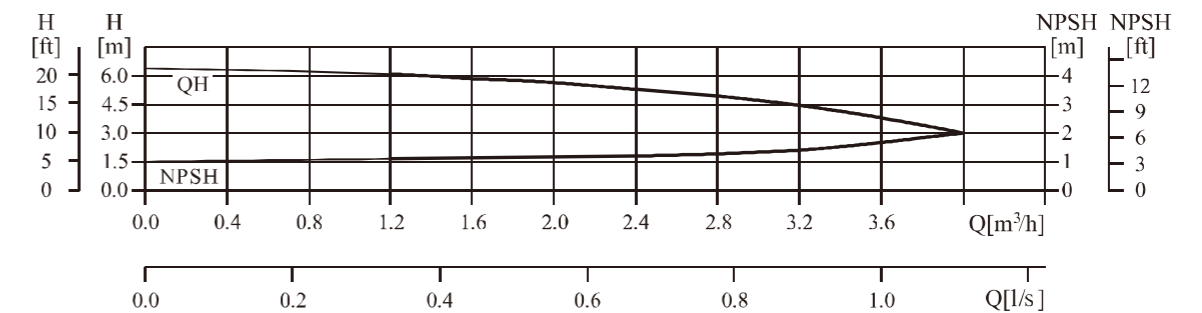
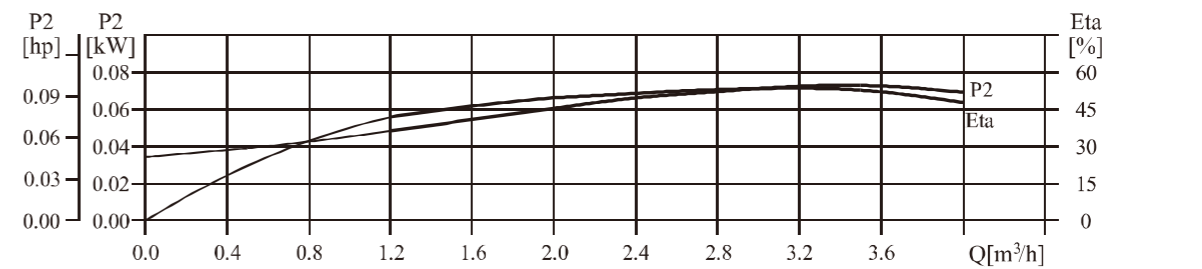
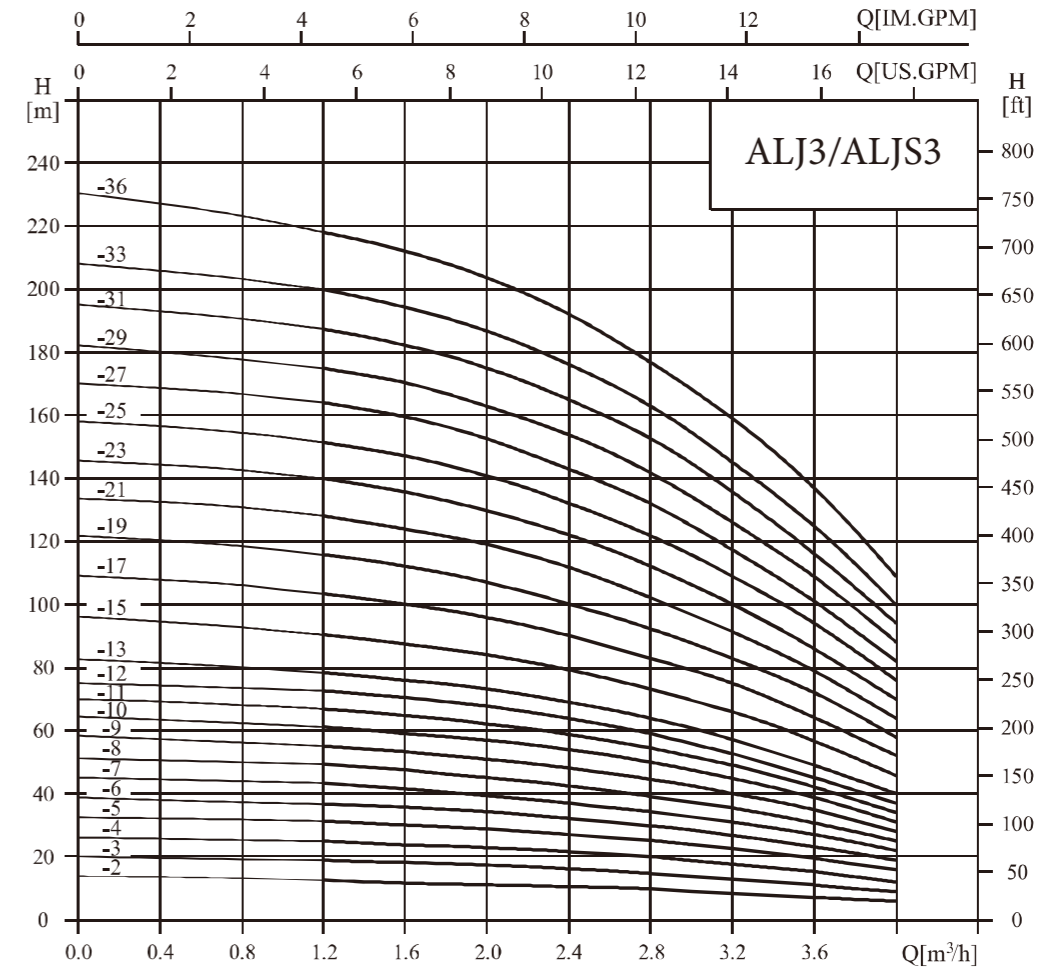


型号	尺寸 (mm)					重量 (kg)
	A	B	C	D	D1	
ALJ(S)2-2/2	453	123	330	117	148	15
ALJ(S)2-3/3	471	141	330	117	148	15
ALJ(S)2-4/4	489	159	330	117	148	17
ALJ(S)2-5/5	507	177	330	117	148	17
ALJ(S)2-6/6	553	195	358	142	170	20
ALJ(S)2-7/7	571	213	358	142	170	20
ALJ(S)2-9/9	607	249	358	142	170	22
ALJ(S)2-11/11	643	285	358	142	170	22
ALJ(S)2-13/13	734	321	413	155	190	29
ALJ(S)2-15/15	770	357	413	155	190	29
ALJ(S)2-18/18	824	411	413	155	190	33
ALJ(S)2-22/22	896	483	413	155	190	33
ALJ(S)2-26/26	1033	555	478	165	197	41

单相电机、隔爆电机外形尺寸有所变动，详情请咨询本公司。

性能曲线

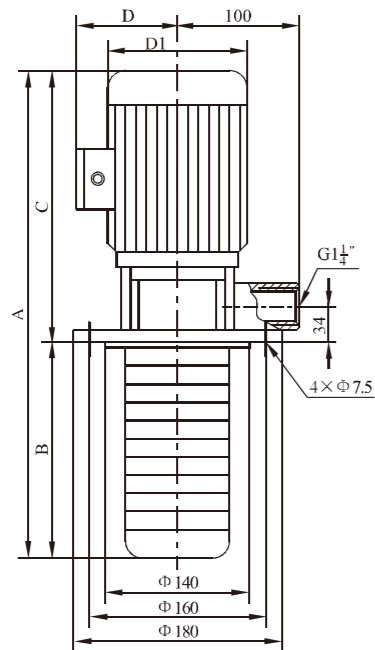
2900rpm



截面图

型号	配用电机 (kW)	Q (m³/h)	1.2	1.6	2.0	2.4	2.8	3.0	3.2	3.6	4.0
ALJ(S)3-2/2	0.37	H (m)	12.5	11.5	11	10.5	10	9	8	7	6
ALJ(S)3-3/3	0.37		19	18.5	17.5	16.5	15	14	13	11	9
ALJ(S)3-4/4	0.37		25	24	23	21.5	20	19	18	15	12
ALJ(S)3-5/5	0.37		31	30	29	27	25	23	22	19	16
ALJ(S)3-6/6	0.55		36	35	34	32	30	28	27	23	19
ALJ(S)3-7/7	0.55		43	41	39	37	34	32	31	27	22
ALJ(S)3-8/8	0.75		49	47	45	43	39	37	35	31	25
ALJ(S)3-9/9	0.75		55	53	51	48	45	42	40	35	28
ALJ(S)3-10/10	0.75		61	59	57	54	50	47	45	39	31
ALJ(S)3-11/11	1.1		67	64	61	58	54	51	49	42	34
ALJ(S)3-12/12	1.1		73	70	67	63	58	55	52	45	37
ALJ(S)3-13/13	1.1		78	76	73	69	64	60	57	49	40
ALJ(S)3-15/15	1.1		90	88	84	79	73	69	66	57	46
ALJ(S)3-17/17	1.5		103	100	96	90	83	79	75	64	52
ALJ(S)3-19/19	1.5		115	112	107	100	92	88	83	72	58
ALJ(S)3-21/21	2.2		128	124	119	112	102	98	91	79	64
ALJ(S)3-23/23	2.2		140	135	130	122	112	107	100	86	70
ALJ(S)3-25/25	2.2		151	147	141	131	122	116	109	94	76
ALJ(S)3-27/27	2.2		164	159	152	143	132	124	117	101	82
ALJ(S)3-29/29	2.2		175	170	163	153	142	133	126	109	88
ALJ(S)3-31/31	3.0	187	182	175	165	153	142	135	116	94	
ALJ(S)3-33/33	3.0	199	194	187	176	163	151	145	125	100	
ALJ(S)3-36/36	3.0	218	212	204	192	178	168	159	137	109	

安装图及尺寸重量

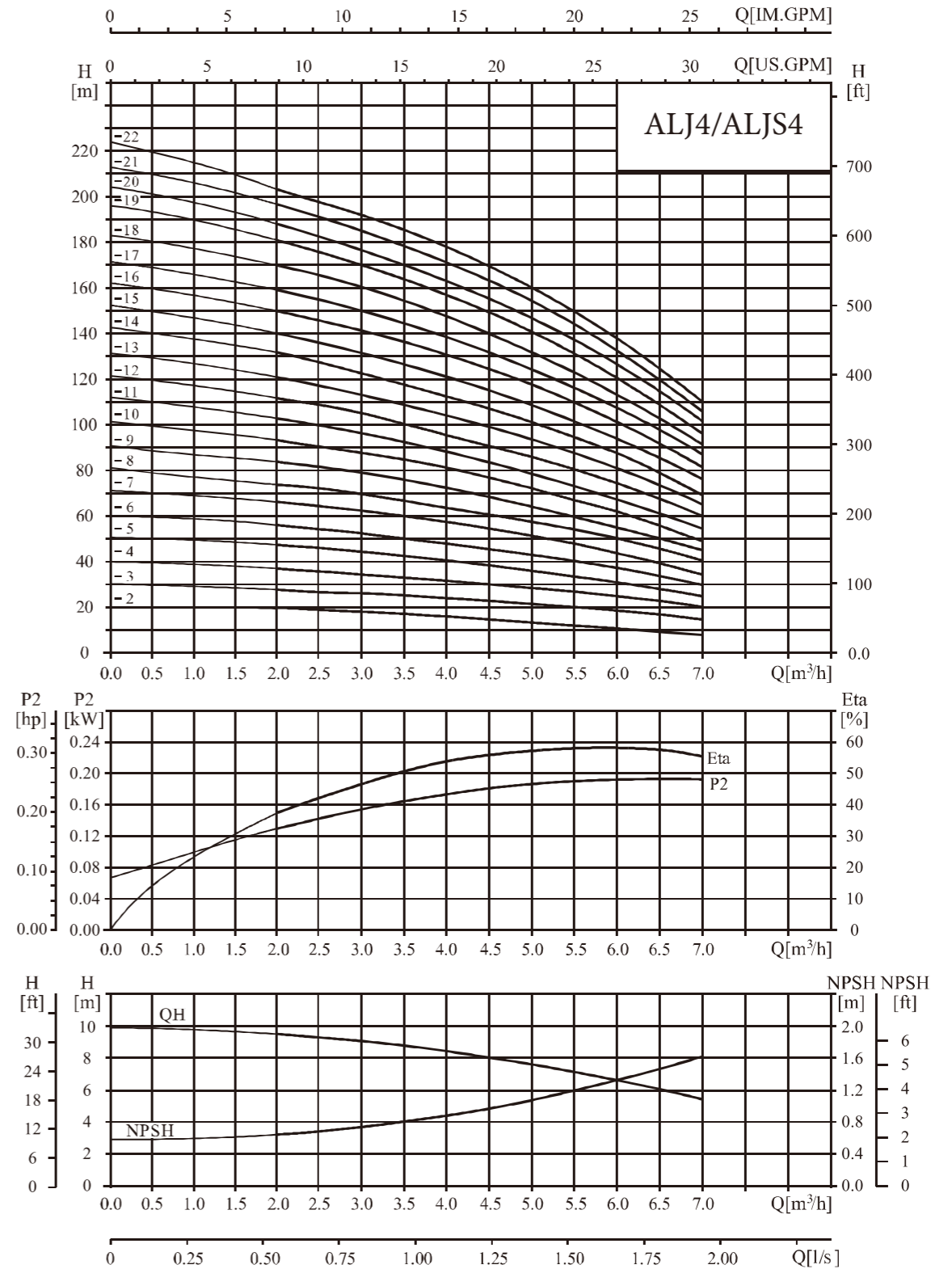


单相电机、隔爆电机外形尺寸有所变动，详情请咨询本公司。

型号	尺寸(mm)					重量(kg)
	A	B	C	D	D1	
ALJ(S)3-2/2	453	123	330	117	148	15
ALJ(S)3-3/3	471	141	330	117	148	15
ALJ(S)3-4/4	489	159	330	117	148	15
ALJ(S)3-5/5	507	177	330	117	148	16
ALJ(S)3-6/6	525	195	330	117	148	17
ALJ(S)3-7/7	543	213	330	117	148	17
ALJ(S)3-8/8	589	231	358	142	170	19
ALJ(S)3-9/9	607	249	358	142	170	20
ALJ(S)3-10/10	625	267	358	142	170	20
ALJ(S)3-11/11	643	285	358	142	170	21
ALJ(S)3-12/12	661	303	358	142	170	21
ALJ(S)3-13/13	679	321	358	142	170	22
ALJ(S)3-15/15	715	357	358	142	170	22
ALJ(S)3-17/17	806	393	413	155	190	28
ALJ(S)3-19/19	842	429	413	155	190	29
ALJ(S)3-21/21	878	465	413	155	190	32
ALJ(S)3-23/23	914	501	413	155	190	32
ALJ(S)3-25/25	950	537	413	155	190	33
ALJ(S)3-27/27	986	573	413	155	190	33
ALJ(S)3-29/29	1022	609	413	155	190	33
ALJ(S)3-31/31	1123	645	478	165	197	40
ALJ(S)3-33/33	1159	681	478	165	197	41
ALJ(S)3-36/36	1213	735	478	165	197	41

性能曲线

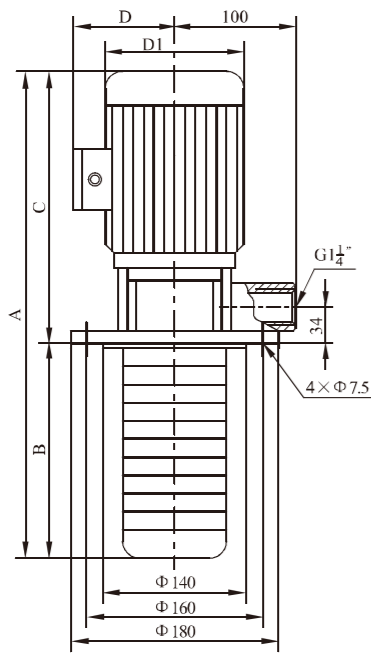
2900rpm



截面图

型号	配用电机 (kW)	Q (m³/h)	1.5	2.0	3.0	4.0	5.0	6.0	7.0
ALJ(S)4-2/2	0.37	H (m)	19	18	17	15	13	12	8
ALJ(S)4-3/3	0.55		28	27	26	24	20	18	13
ALJ(S)4-4/4	0.75		38	36	34	32	27	24	19
ALJ(S)4-5/5	1.1		47	45	43	40	34	31	23
ALJ(S)4-6/6	1.1		56	54	52	48	41	37	28
ALJ(S)4-7/7	1.5		66	63	61	56	48	43	33
ALJ(S)4-8/8	1.5		74	72	70	64	55	50	38
ALJ(S)4-10/10	2.2		96	90	87	81	71	62	48
ALJ(S)4-12/12	2.2		114	108	104	95	85	75	58
ALJ(S)4-14/14	3.0		136	126	122	112	101	89	68
ALJ(S)4-16/16	3.0		152	144	140	129	115	101	78
ALJ(S)4-19/19	4.0		183	171	168	153	137	122	93
ALJ(S)4-22/22	4.0		211	200	192	178	160	138	108

安装图及尺寸重量

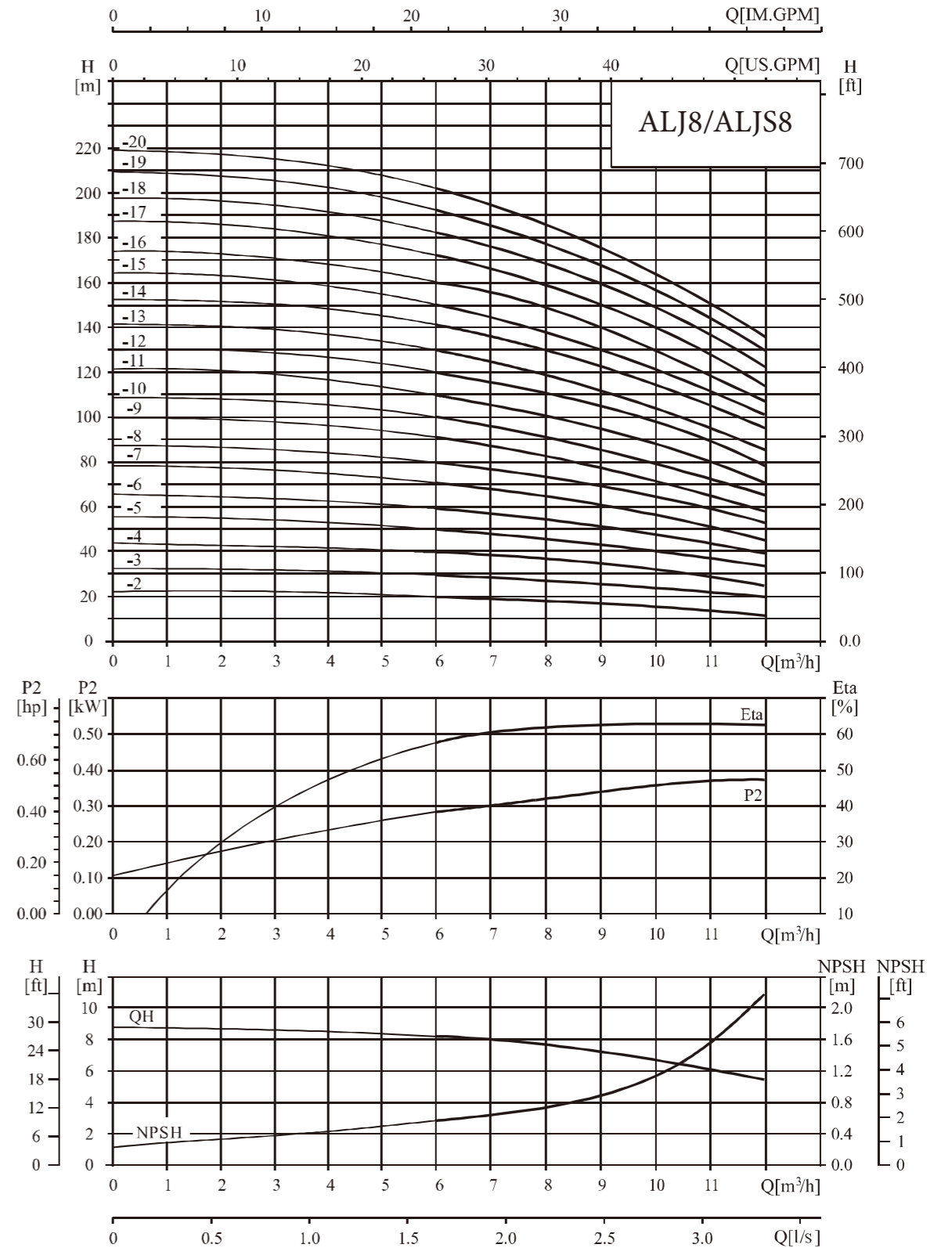


型号	尺寸 (mm)					重量 (kg)
	A	B	C	D	D1	
ALJ(S) 4-2/2	478	148	330	117	148	15
ALJ(S) 4-3/3	505	175	330	117	148	15
ALJ(S) 4-4/4	560	202	358	142	170	18
ALJ(S) 4-5/5	587	229	358	142	170	20
ALJ(S) 4-6/6	614	256	358	142	170	21
ALJ(S) 4-7/7	696	283	413	155	190	27
ALJ(S) 4-8/8	723	310	413	155	190	28
ALJ(S) 4-10/10	777	364	413	155	190	30
ALJ(S) 4-12/12	831	418	413	155	190	30
ALJ(S) 4-14/14	950	472	478	165	197	35
ALJ(S) 4-16/16	1004	526	478	165	197	35
ALJ(S) 4-19/19	1095	607	488	185	230	40
ALJ(S) 4-22/22	1176	688	488	185	230	41

单相电机、隔爆电机外形尺寸有所变动，详情请咨询本公司。

性能曲线

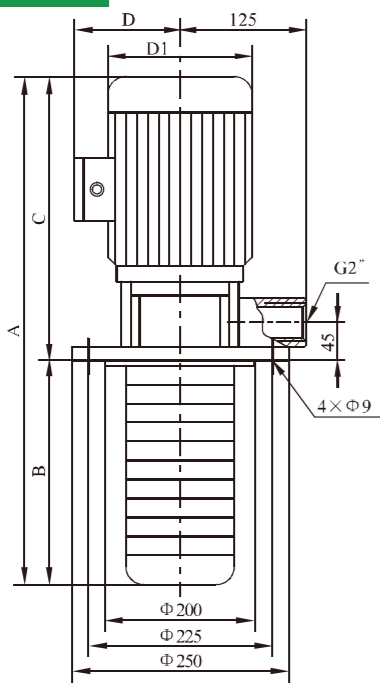
2900rpm



截面图

型号	配用电机 (kW)	Q (m³/h)	5	6	7	8	9	10	11	12
ALJ(S)8-2/2	0.75	H (m)	20	19.5	19	18	17	16	14	13
ALJ(S)8-3/3	1.1		30	29.5	28.5	27	25	24	21	19
ALJ(S)8-4/4	1.5		41	39.5	38	36	34	32	28	26
ALJ(S)8-5/5	2.2		52	50	48	45	42	40	36	32
ALJ(S)8-6/6	2.2		62	60	57	54	51	48	43	39
ALJ(S)8-8/8	3.0		83	80	77	73	69	65	58	52
ALJ(S) 8-10/10	4.0		104	100	97	92	87	81	73	65
ALJ(S) 8-12/12	4.0		124	120	116	111	104	92	87	78
ALJ(S) 8-14/14	5.5		145	141	136	130	122	113	102	92
ALJ(S) 8-16/16	5.5		166	161	156	148	139	130	118	106
ALJ(S) 8-18/18	7.5		187	182	175	167	157	146	134	120
ALJ(S) 8-20/20	7.5		208	202	195	186	175	163	150	135

安装图及尺寸重量

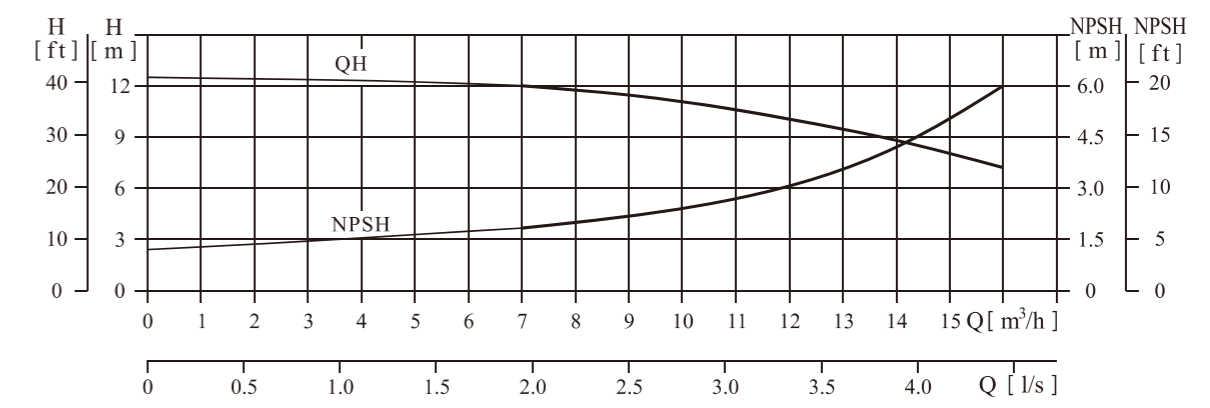
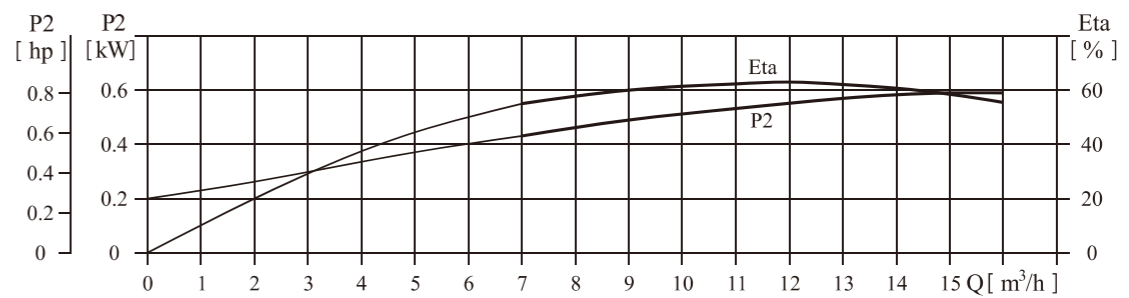
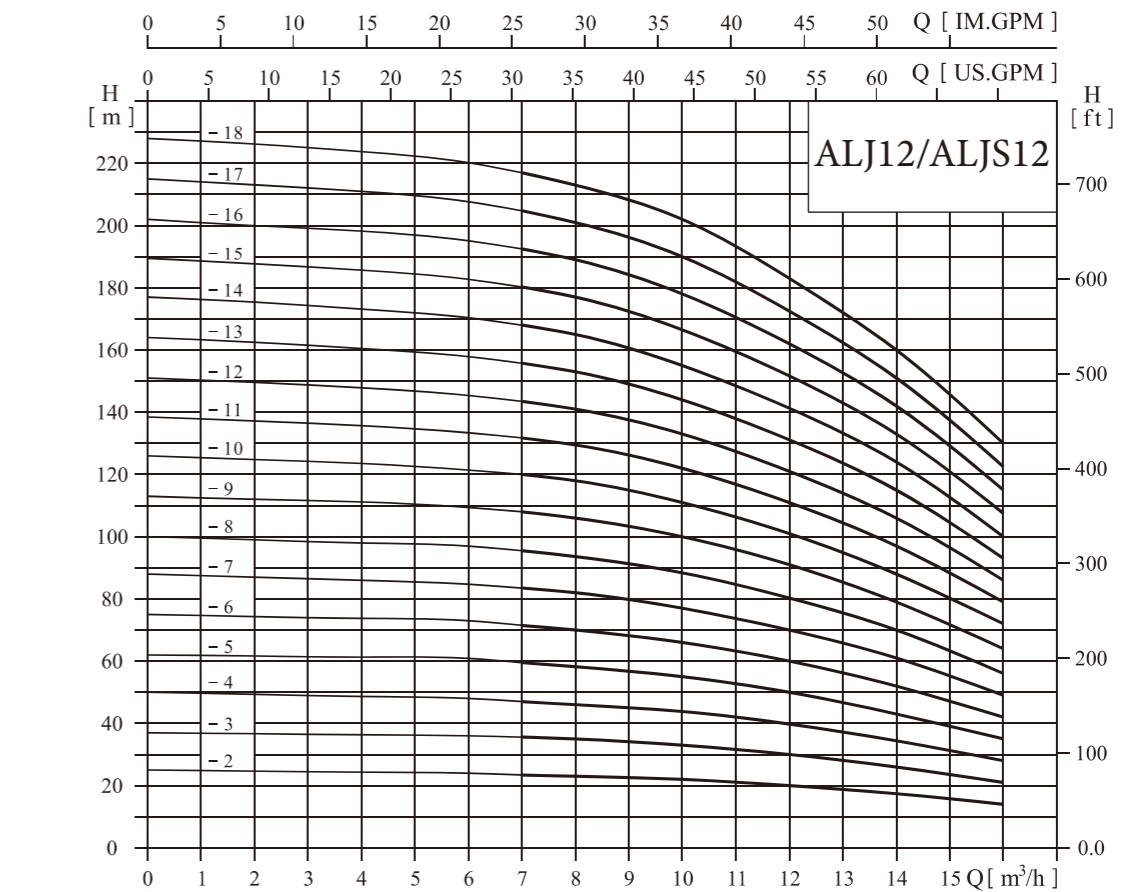


型号	尺寸 (mm)					重量 (kg)
	A	B	C	D	D1	
ALJ(S)8-2/2	516	150	366	142	170	22
ALJ(S)8-3/3	546	180	366	142	170	27
ALJ(S)8-4/4	629	210	419	155	190	27
ALJ(S)8-5/5	659	240	419	155	190	36
ALJ(S)8-6/6	689	270	419	155	190	37
ALJ(S)8-8/8	814	330	484	165	197	42
ALJ(S)8-10/10	884	390	494	185	230	52
ALJ(S)8-12/12	944	450	494	185	230	53
ALJ(S)8-14/14	1059	510	549	210	260	75
ALJ(S)8-16/16	1119	570	549	210	260	77
ALJ(S)8-18/18	1179	630	549	210	260	85
ALJ(S)8-20/20	1239	690	549	210	260	87

单相电机、隔爆电机外形尺寸有所变动，详情请咨询本公司。

性能曲线

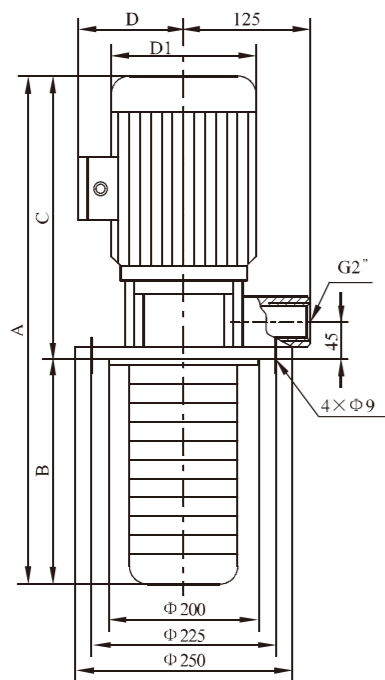
2900rpm



截面图

型号	配用电机 (kW)	Q (m³/h)	7	8	9	10	11	12	13	14	15	16
ALJ(S)12-2/2	1.5	H (m)	23.5	23	22.5	22	21	20	18.5	17	15.5	14
ALJ(S)12-3/3	2.2		35.5	35	34	33	31.5	30	28	26	23.5	21
ALJ(S)12-4/4	3		47	46	45	44	42	40	37	34	31	28
ALJ(S)12-5/5	3		59.5	58	56.5	55	52.5	50	46.5	43	39	35
ALJ(S)12-6/6	4		71.5	70	68	66	63	60	56	52	47	42
ALJ(S)12-7/7	5.5		83.5	82	79.5	77	73.5	70	65.5	61	55	49
ALJ(S)12-8/8	5.5		95.5	94	91	88	84	80	75	70	63	56
ALJ(S)12-9/9	5.5		108	106	103	100	95.5	91	85	79	71.5	64
ALJ(S)12-10/10	7.5		120	118	114.5	111	106	101	94.5	88	80	72
ALJ(S)12-12/12	7.5		143.5	141	137	133	127	121	113.5	106	96	86
ALJ(S)12-14/14	11		168	165	160	155	148	141	132.5	124	112	100
ALJ(S)12-16/16	11		192.5	189	183.5	178	170	162	152	142	128.5	115
ALJ(S)12-18/18	11		217	213	207.5	202	192.5	183	171.5	160	145	130

安装图及尺寸重量

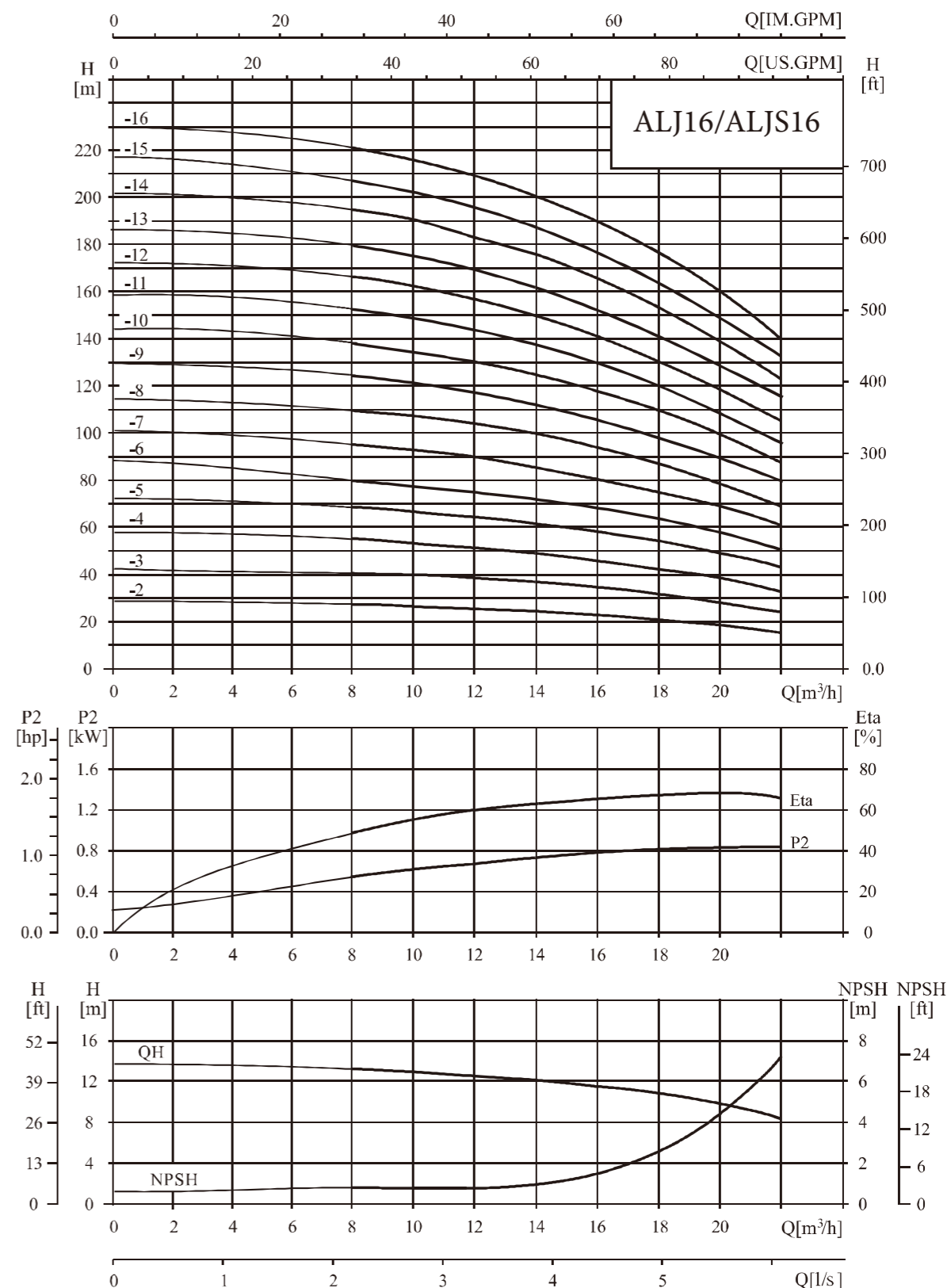


型号	尺寸(mm)					重量(kg)
	A	B	C	D	D1	
ALJ(S)12-2/2	569	150	419	155	190	25
ALJ(S)12-3/3	599	180	419	155	190	32
ALJ(S)12-4/4	694	210	484	165	197	41
ALJ(S)12-5/5	724	240	484	165	197	42
ALJ(S)12-6/6	764	270	494	185	230	43
ALJ(S)12-7/7	849	300	549	210	260	67
ALJ(S)12-8/8	879	330	549	210	260	68
ALJ(S)12-9/9	909	360	549	210	260	69
ALJ(S)12-10/10	939	390	549	210	260	74
ALJ(S)12-12/12	999	450	549	210	260	75
ALJ(S)12-14/14	1290	510	780	255	330	76
ALJ(S)12-16/16	1350	570	780	255	330	126
ALJ(S)12-18/18	1410	630	780	255	330	127

单相电机、隔爆电机外形尺寸有所变动，详情请咨询本公司。

性能曲线

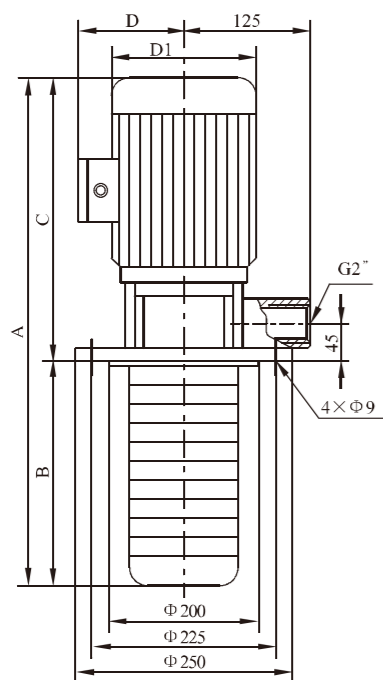
2900rpm



截面图

型号	配用电机 (kW)	Q (m³/h)	H (m)							
			8	10	12	14	16	18	20	22
ALJ(S)16-2/2	2.2		27	26	25	24	22	21	19	16
ALJ(S)16-3/3	3.0		41	40	38	37	34	32	29	25
ALJ(S)16-4/4	4.0		54	53	52	49	46	43	38	34
ALJ(S)16-5/5	5.5		68	67	65	62	58	54	48	43
ALJ(S)16-6/6	5.5		82	80	78	74	70	64	58	52
ALJ(S)16-7/7	7.5		96	95	91	87	82	76	68	61
ALJ(S)16-8/8	7.5		110	108	104	99	94	86	77	70
ALJ(S)16-10/10	11		138	136	131	125	118	109	97	87
ALJ(S)16-12/12	11		166	162	157	150	141	130	116	105
ALJ(S)16-14/14	15		194	190	184	175	166	152	136	122
ALJ(S)16-16/16	15		222	217	210	200	189	174	156	140

安装图及尺寸重量

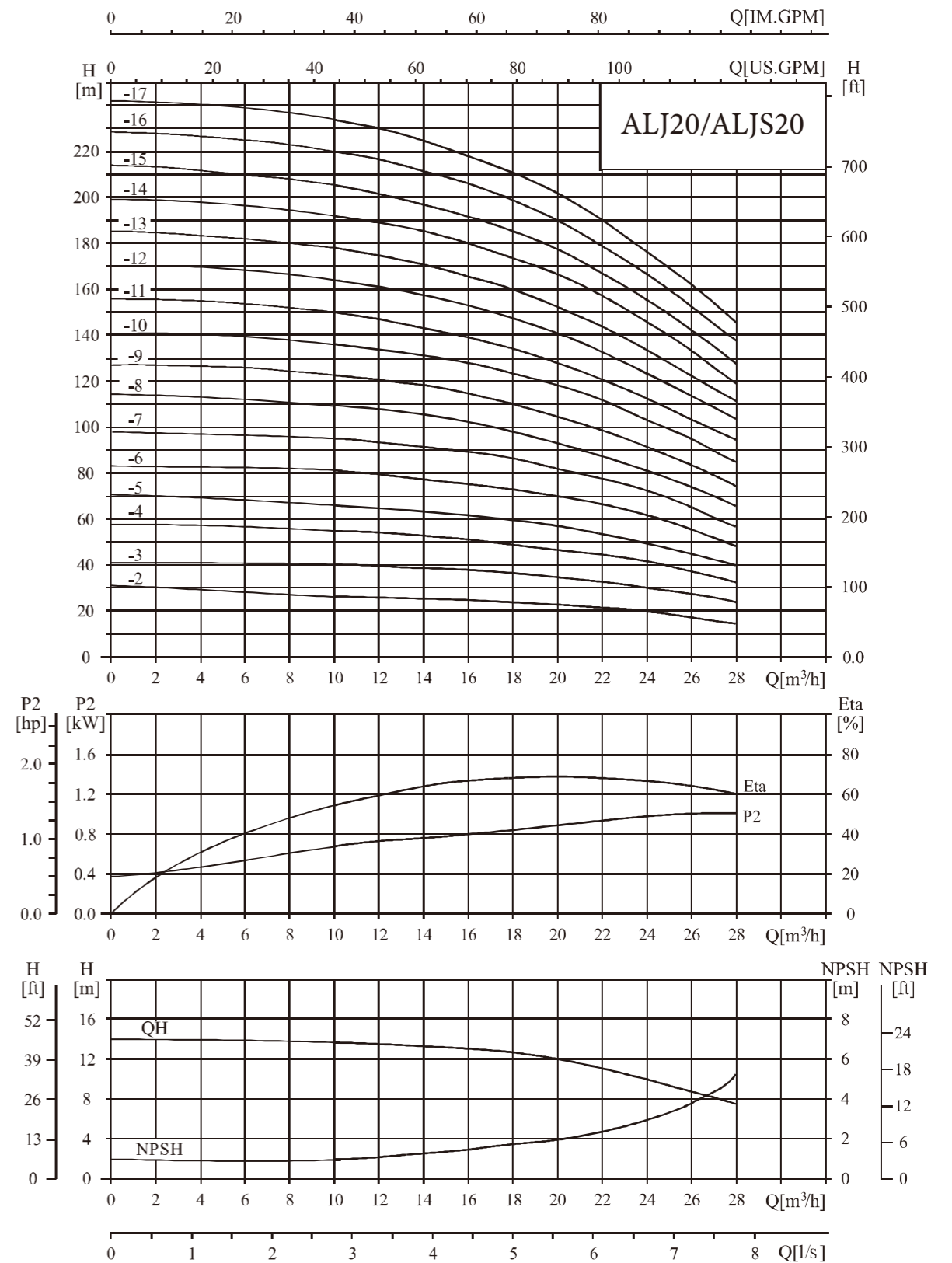


型号	尺寸(mm)					重量(kg)
	A	B	C	D	D1	
ALJ(S)16-2/2	599	180	419	155	190	37
ALJ(S)16-3/3	709	225	484	165	197	47
ALJ(S)16-4/4	764	270	494	185	230	52
ALJ(S)16-5/5	864	315	549	210	260	67
ALJ(S)16-6/6	909	360	549	210	260	72
ALJ(S)16-7/7	954	405	549	210	260	77
ALJ(S)16-8/8	999	450	549	210	260	78
ALJ(S)16-10/10	1320	540	780	255	330	135
ALJ(S)16-12/12	1410	630	780	255	330	140
ALJ(S)16-14/14	1500	720	780	255	330	155
ALJ(S)16-16/16	1590	810	780	255	330	162

单相电机、隔爆电机外形尺寸有所变动，详情请咨询本公司。

性能曲线

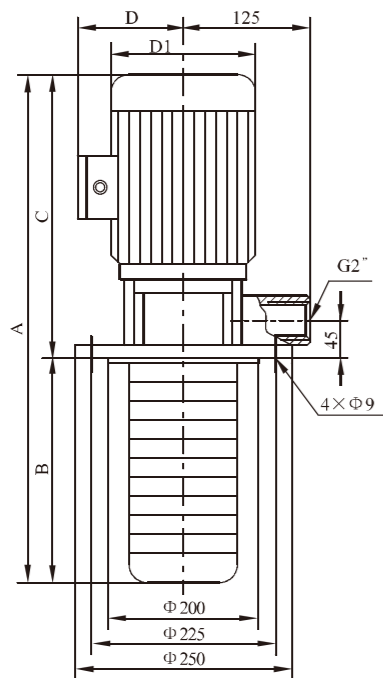
2900rpm



截面图

型号	配用电机 (kW)	Q (m³/h)	H (m)									
			10	12	14	16	18	20	22	24	26	28
ALJ(S)20-2/2	2.2		27	26.5	26	25	24	23	22	20	18	15
ALJ(S)20-3/3	4.0		40	39.5	39	38	37	35	33	30	27	24
ALJ(S)20-4/4	5.5		54	53	52	51	49	47	44	41	37	33
ALJ(S)20-5/5	5.5		67	66	64	62	60	58	55	50	45	40
ALJ(S)20-6/6	7.5		81	79	77	75	73	70	66	61	55	49
ALJ(S)20-7/7	7.5		95	93	91	89	86	82	77	71	65	58
ALJ(S)20-8/8	11		109	107	105	102	99	94	89	82	75	67
ALJ(S)20-10/10	11		136	134	131	128	124	118	111	103	95	85
ALJ(S)20-12/12	15		164	162	158	154	149	142	133	124	114	102
ALJ(S)20-14/14	15		192	189	185	180	174	166	156	145	133	119
ALJ(S)20-17/17	18.5		234	230	225	219	212	202	190	177	162	145

安装图及尺寸重量

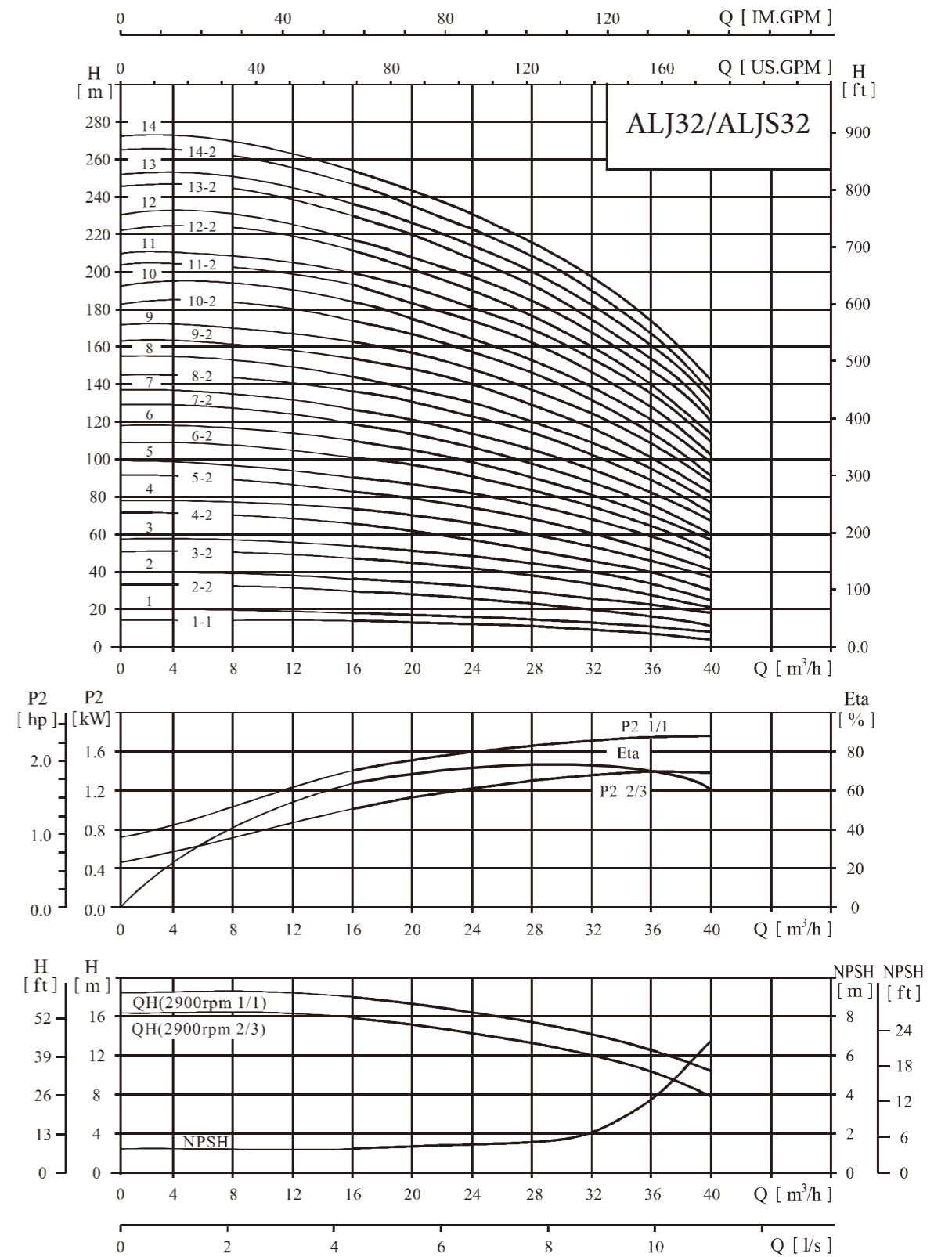


单相电机、隔爆电机外形尺寸有所变动，详情请咨询本公司。

型号	尺寸(mm)					重量(kg)
	A	B	C	D	D1	
ALJ(S)20-2/2	599	180	419	155	190	37
ALJ(S)20-3/3	719	225	494	185	230	50
ALJ(S)20-4/4	819	270	549	210	260	65
ALJ(S)20-5/5	864	315	549	210	260	67
ALJ(S)20-6/6	909	360	549	210	260	75
ALJ(S)20-7/7	954	405	549	210	260	77
ALJ(S)20-8/8	1230	450	780	255	330	131
ALJ(S)20-10/10	1320	540	780	255	330	135
ALJ(S)20-12/12	1410	630	780	255	330	151
ALJ(S)20-14/14	1500	720	780	255	330	155
ALJ(S)20-17/17	1660	855	805	255	330	181

性能曲线

2900rpm

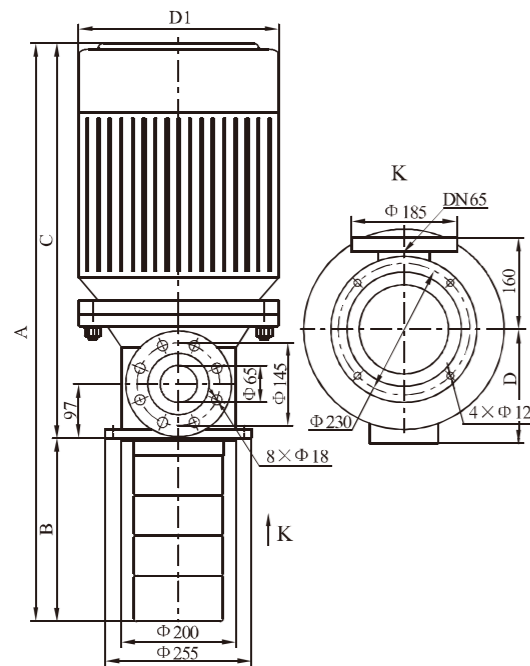


截面图

型号	配用电机 (kW)	Q (m³/h)	16	20	24	28	32	36	40
ALJ(S)32-1/1-1	1.5	H (m)	14	13	12	11	9	7	4
ALJ(S)32-1/1	2.2		18	17	15	14	13	11	8
ALJ(S)32-2/2-2	3.0		29	28	26	23	20	16	11
ALJ(S)32-2/2	4.0		36	34	32	29	27	23	18
ALJ(S)32-3/3-2	5.5		47	44	41	38	33	28	21
ALJ(S)32-3/3	5.5		54	51	48	44	40	35	27
ALJ(S)32-4/4-2	7.5		65	62	58	53	46	40	30
ALJ(S)32-4/4	7.5		72	69	65	59	53	47	37
ALJ(S)32-5/5-2	11		83	79	74	68	60	52	41
ALJ(S)32-5/5	11		90	86	81	74	67	59	47
ALJ(S)32-6/6-2	11		101	97	90	83	74	65	51
ALJ(S)32-6/6	11		108	104	97	90	81	72	57
ALJ(S)32-7/7-2	15		119	114	107	98	88	78	60
ALJ(S)32-7/7	15		126	121	113	105	95	85	67

型号	配用电机 (kW)	Q (m³/h)	16	20	24	28	32	36	40
ALJ(S)32-8/8-2	15	H (m)	136	131	123	114	102	90	71
ALJ(S)32-8/8	15		144	138	130	120	109	97	77
ALJ(S)32-9/9-2	18.5		154	148	140	129	117	102	82
ALJ(S)32-9/9	18.5		162	156	147	136	124	109	88
ALJ(S)32-10/10-2	18.5		175	166	157	146	131	115	91
ALJ(S)32-10/10	18.5		182	173	164	152	138	122	98
ALJ(S)32-11/11-2	22		193	184	173	164	146	128	102
ALJ(S)32-11/11	22		200	191	180	168	153	135	109
ALJ(S)32-12/12-2	22		211	201	189	178	160	140	113
ALJ(S)32-12/12	22		218	208	196	184	167	147	120
ALJ(S)32-13/13-2	30		230	218	206	193	174	153	124
ALJ(S)32-13/13	30		237	225	213	200	181	160	131
ALJ(S)32-14/14-2	30		247	235	222	210	189	165	135
ALJ(S)32-14/14	30		255	242	229	216	196	172	142

安装图及尺寸重量

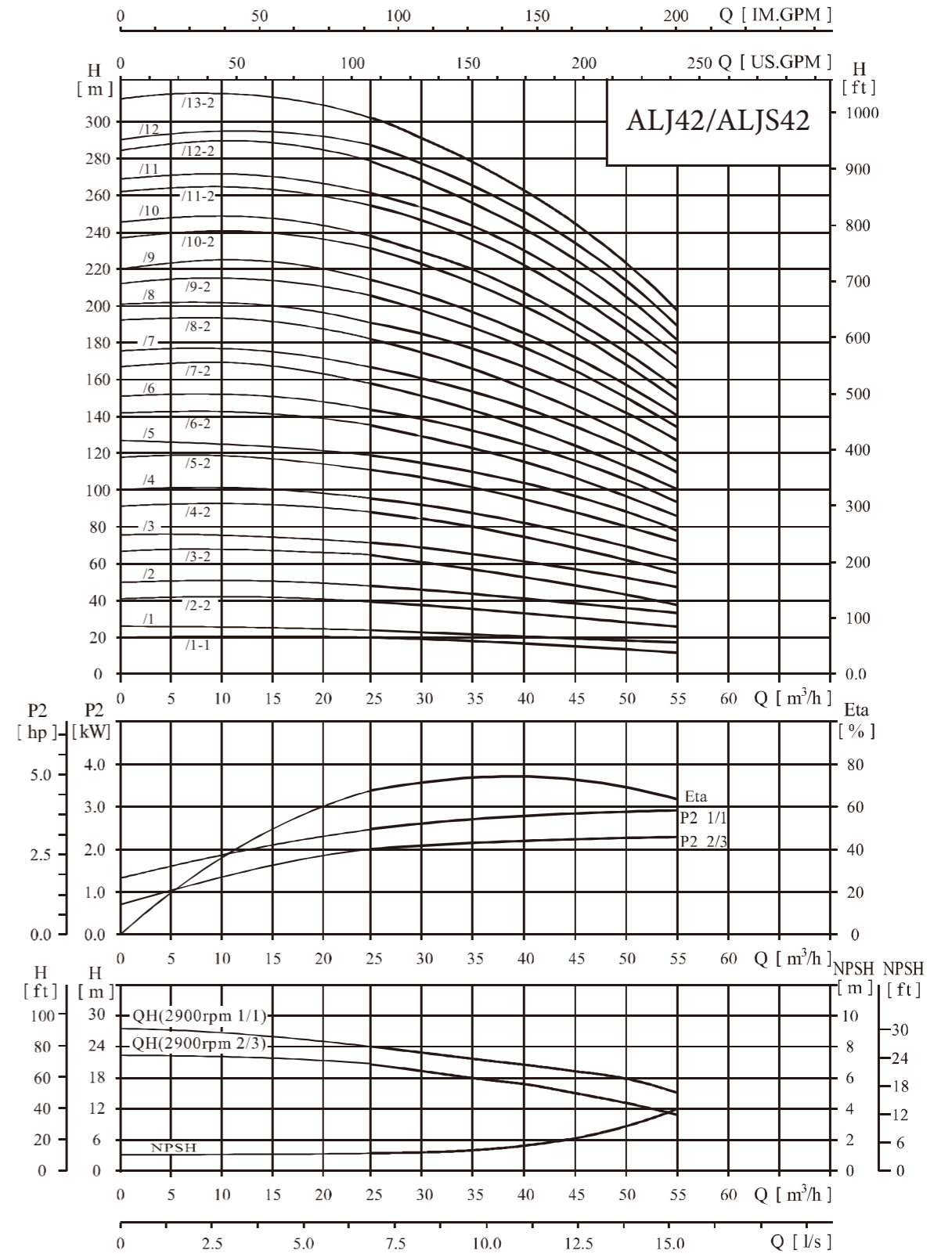


型号	尺寸(mm)					重量 (kg)
	A	B	C	D	D1	
ALJ(S)32-1/1-1	621	186	435	155	190	49/51
ALJ(S)32-1/1						
ALJ(S)32-2/2-2	746/756	256	490/500	165/185	197/230	57/62
ALJ(S)32-2/2						
ALJ(S)32-3/3-2	881	326	555	210	260	70
ALJ(S)32-3/3						
ALJ(S)32-4/4-2	951	396	555	210	260	77
ALJ(S)32-4/4						
ALJ(S)32-5/5-2	1309	466	833	255	330	148
ALJ(S)32-5/5						
ALJ(S)32-6/6-2	1379	536	833	255	330	150
ALJ(S)32-6/6						
ALJ(S)32-7/7-2	1449	606	833	255	330	162
ALJ(S)32-7/7						
ALJ(S)32-8/8-2	1519	676	833	255	330	165
ALJ(S)32-8/8						
ALJ(S)32-9/9-2	1614	746	868	255	330	191
ALJ(S)32-9/9						
ALJ(S)32-10/10-2	1684	816	868	255	330	194
ALJ(S)32-10/10						
ALJ(S)32-11/11-2	1794	886	908	285	360	230
ALJ(S)32-11/11						
ALJ(S)32-12/12-2	1864	956	908	285	360	234
ALJ(S)32-12/12						
ALJ(S)32-13/13-2	1894	1026	868	310	400	297
ALJ(S)32-13/13						
ALJ(S)32-14/14-2	1964	1096	868	310	400	300
ALJ(S)32-14/14						

单相电机、隔爆电机外形尺寸有所变动，详情请咨询本公司。

性能曲线

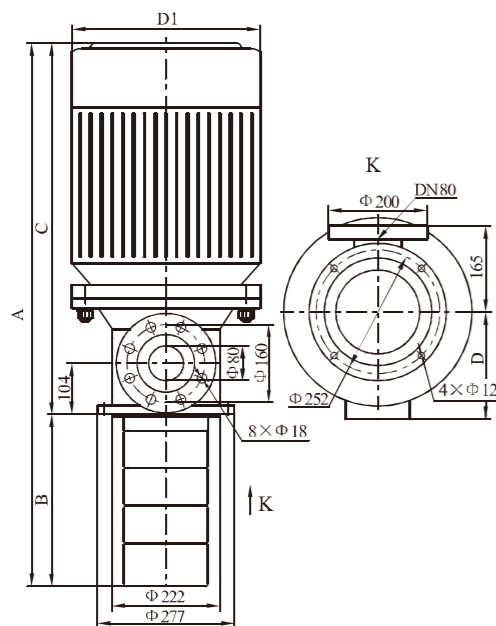
2900rpm



截面图

型号	配用电机 (kW)	Q (m ³ /h)	H (m)							
			25	30	35	40	42	45	50	55
ALJ(S)42-1/1-1	3.0	20	19	18	17	16	15	13	11	
ALJ(S)42-1/1	4.0	24	23	22	21	20	19	18	16	
ALJ(S)42-2/2-2	5.5	40	38	36	33	32	30	27	23	
ALJ(S)42-2/2	7.5	48	46	44	42	41	39	35	31	
ALJ(S)42-3/3-2	11	63	61	58	54	52	50	44	38	
ALJ(S)42-3/3	11	71	69	66	63	61	58	53	47	
ALJ(S)42-4/4-2	15	87	84	80	75	73	69	62	54	
ALJ(S)42-4/4	15	95	92	88	84	81	78	71	62	
ALJ(S)42-5/5-2	18.5	111	107	102	96	93	88	80	69	
ALJ(S)42-5/5	18.5	119	115	110	105	101	97	88	78	
ALJ(S)42-6/6-2	22	135	130	124	117	113	108	97	85	
ALJ(S)42-6/6	22	143	138	132	125	122	116	106	93	
ALJ(S)42-7/7-2	30	158	152	146	138	134	127	115	100	
ALJ(S)42-7/7	30	166	161	154	146	142	135	124	109	
ALJ(S)42-8/8-2	30	182	175	168	159	154	146	133	116	
ALJ(S)42-8/8	30	190	184	176	167	162	154	141	124	
ALJ(S)42-9/9-2	30	205	198	190	180	174	166	150	132	
ALJ(S)42-9/9	37	214	207	198	188	183	174	159	140	
ALJ(S)42-10/10-2	37	230	221	212	200	194	185	168	147	
ALJ(S)42-10/10	37	238	230	220	209	203	193	177	155	
ALJ(S)42-11/11-2	45	255	246	236	223	217	206	188	165	
ALJ(S)42-11/11	45	263	255	244	232	225	214	196	173	
ALJ(S)42-12/12-2	45	280	270	259	245	238	226	206	181	
ALJ(S)42-12/12	45	289	280	268	255	247	236	216	190	
ALJ(S)42-13/13-2	45	305	294	282	267	259	247	225	198	

泵与系统解决方案提供商
PUMP AND SYSTEM SOLUTION PROVIDER

安装图及
尺寸重量

型号	尺寸(mm)					重量 (kg)
	A	B	C	D	D1	
ALJ(S)42-1/1-1	702/	198	504/	165/	197/	60/65
ALJ(S)42-1/1	712					
ALJ(S)42-2/2-2	847	278	569	210	260	77/84
ALJ(S)42-2/2						
ALJ(S)42-3/3-2	1090	358	732	255	330	150
ALJ(S)42-3/3						
ALJ(S)42-4/4-2	1170	438	732	255	330	162
ALJ(S)42-4/4						
ALJ(S)42-5/5-2	1300	518	782	255	330	182
ALJ(S)42-5/5						
ALJ(S)42-6/6-2	1405	598	807	285	360	225
ALJ(S)42-6/6						
ALJ(S)42-7/7-2	1560	678	882	310	400	288
ALJ(S)42-7/7						
ALJ(S)42-8/8-2	1640	758	882	310	400	292
ALJ(S)42-8/8						
ALJ(S)42-9/9-2	1720	838	882	310	400	296/315
ALJ(S)42-9/9						
ALJ(S)42-10/10-2	1800	918	882	310	400	320
ALJ(S)42-10/10						
ALJ(S)42-11/11-2	1915	998	917	345	450	385
ALJ(S)42-11/11						
ALJ(S)42-12/12-2	1995	1078	917	345	450	390
ALJ(S)42-12/12						
ALJ(S)42-13/13-2	2075	1158	917	345	450	394

单相电机、隔爆电机外形尺寸有所变动，详情请咨询本公司。